

SAMCLA

SMART
HOME



HUB sèrie

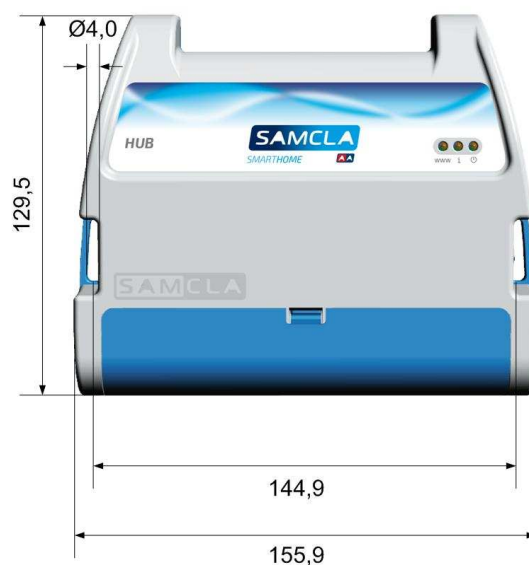
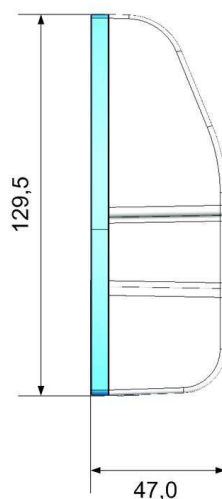


CATALÀ

Característiques tècniques

EQUIP CONCENTRADOR

Diagrama 1 (mm)



REFERÈNCIES

MODEL	REFERÈNCIA	DESCRIPCIÓ	DIAGRAMA
HUB	HUB222A8H	Concentrador Wi-Fi / RF	1

CARACTERÍSTIQUES MECÀNIQUES

Cos	ABS
Temperatura de funcionament	-15°C a 50°C
Protecció IP	-
Pes aproximat	275 g

CARACTERÍSTIQUES ELÈCTRIQUES

	HUB
Tensió d'alimentació	5 VDC
Consum	200 mA Màxim 500 mA
Protecció contra curtcircuits	Sí
Protecció de la polaritat	Sí

CONNEXIONS

	HUB
5 VDC 1A	Alimentació
RAIN	Entrada contacte sec pel detector de pluja. Configurable NO/NT
N.C.	No connectat



DECLARACIÓ DE CONFORMITAT

SAMCLA–esic Batista i Roca 8, Planta 2, 08302 Mataró (Barcelona) SPAIN.

Declara sota la seva única responsabilitat que el següent producte:

Producte: Concentrador Wi-Fi / RF

Marca: SAMCLA

Sèrie: HUB

Models: HUB

Al qual fa referència aquesta declaració, està d'acord amb

Directives:

Normes:

1999/5/EC

EN 300 220-2 V2.4.1 Receptor de classe 3

EN 300 328 V1.8.1

EN 301 489-1 V1.9.2

EN 301 489-3 V1.4.1

EN 60950-1:2006

EN 62311:2008

2004/108/EC

EN 61000-6-1:2007

EN 61000-6-3:2007

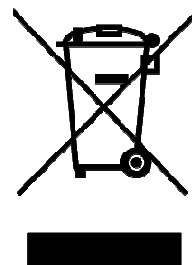
2011/65/EU

Mataró, 1 d'abril de 2015

SAMCLA – esic SL

Directiva 2002/96/EC

Aquest símbol indica que aquest producte no es pot eliminar conjuntament amb les deixalles generals domèstiques, sinó que s'ha de fer de forma separada en un "punt net" pel reciclatge de residus elèctrics i electrònics. Els residus elèctrics i electrònics poden contenir substàncies nocives pel medi ambient i la salut humana. Per obtenir més informació sobre els punts de recollida d'aquest tipus de residu, posi's en contacte amb el seu Ajuntament o amb el distribuïdor que li va proporcionar aquest equipament.



Directiva Rohs

Els equips de la sèrie HUB estan d'acord amb la Directiva 2011/65/EU del Parlament Europeu i del Consell de 8 de juny de 2011 sobre la restricció en l'ús de certes substàncies nocives en equipaments elèctrics i electrònics (RoHS).



Nota de Copyright

Aquest document és propietat de SAMCLA-esic. Tots els drets estan reservats. SAMCLA-esic es reserva el dret de realitzar canvis i millores als productes descrits en aquest document, en qualsevol moment i sense previ avís.

Cap part d'aquest document pot ser reproduïda, copiada, traduïda o transmesa en cap forma o mitjà, sense l'autorització prèvia de SAMCLA-esic. La informació continguda en aquest document ha estat elaborada de forma precisa i fiable, de totes maneres, SAMCLA-esic no assumeix cap responsabilitat del seu ús ni de cap infracció de la llei derivada de l'ús que en puguin fer terceres persones.

Copyright © 2015, SAMCLA-esic

SAMCLA – esic SL
Batista i Roca 8, Planta 2
08302 Mataró (Barcelona) SPAIN
Tel. +34 93 7907779
Fax +34 93 7907702
www.samcla.com
comercial@samcla.com

www.samcla.com



Batista i Roca, 8 Planta 2 · 08302 **Mataró** (Barcelona)
Tel. **+34 93 790 77 79** · Fax +34 93 790 77 02
comercial@samcla.com · www.samcla.com